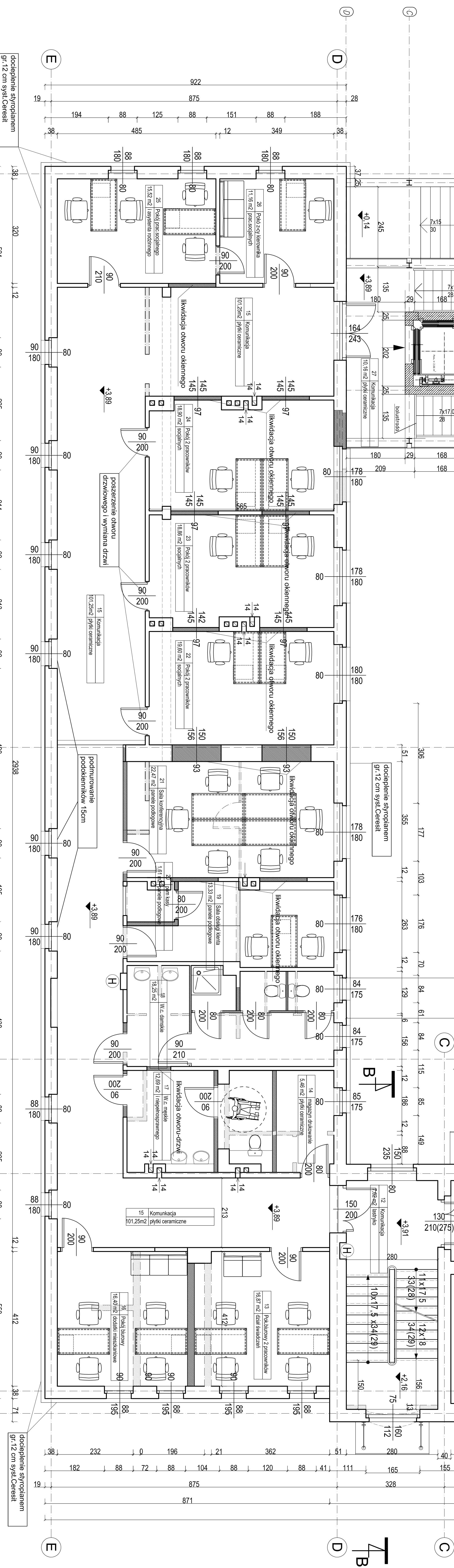
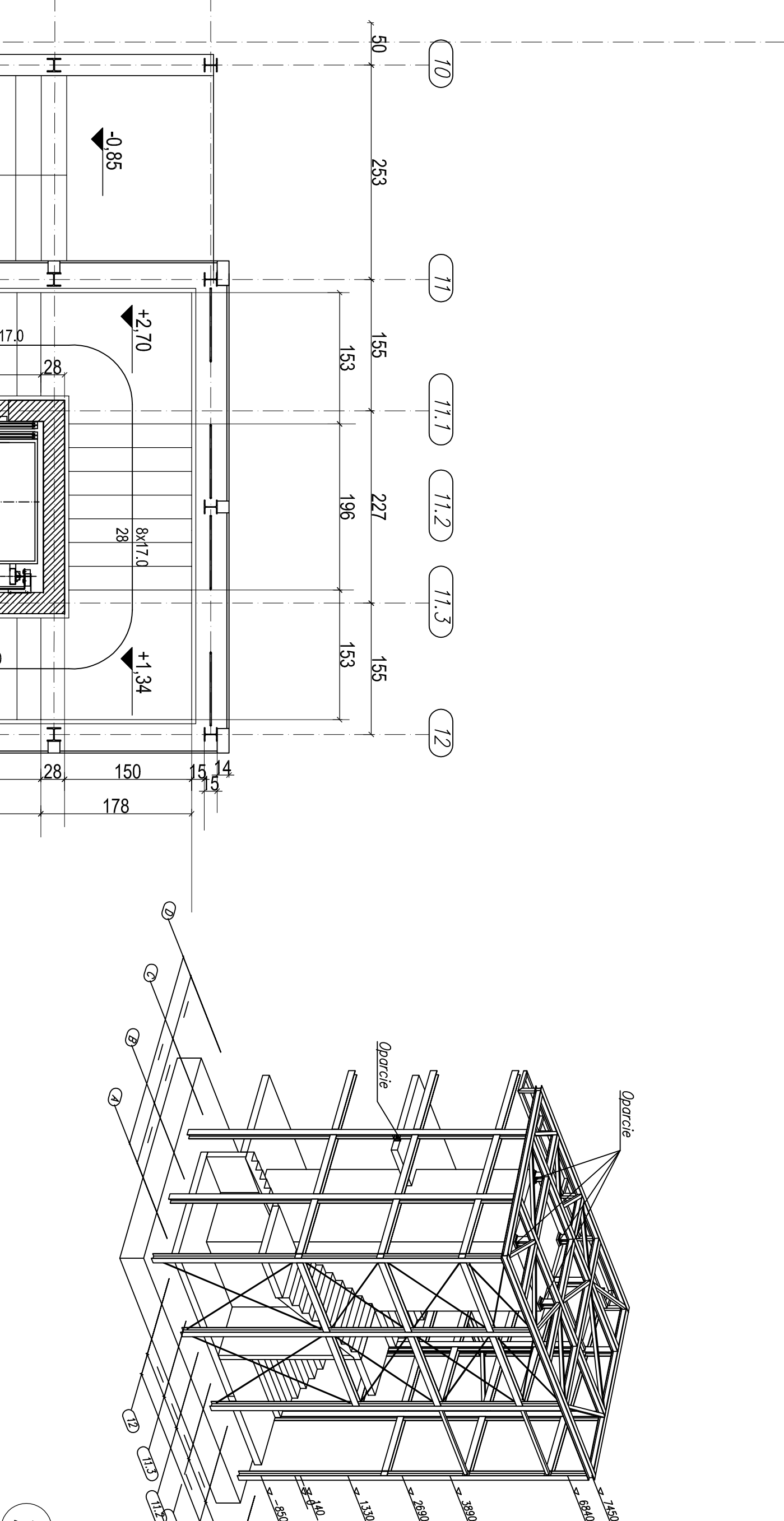


ściany murowane istniejące  
wyburzenia  
zamurowania projektowane



Zestawienie powozań			
Numer	Nazwa	Pop. w/ok.	Miejsce podłogi
1.	pał. burmy - główn. skrajno	11,06 m <sup>2</sup>	podł. gładka
2.	pał. burmy - główn. skrajno	11,06 m <sup>2</sup>	podł. gładka
3.	pał. burmy - główn. skrajno	4,28 m <sup>2</sup>	podł. gładka
4.	pał. burmy - główn. skrajno	4,28 m <sup>2</sup>	podł. gładka
5.	pał. burmy - główn. skrajno	1,34 m <sup>2</sup>	podł. gładka
6.	pał. burmy - główn. skrajno	6,54 m <sup>2</sup>	podł. gładka
7.	pał. burmy - główn. skrajno	19,84 m <sup>2</sup>	podł. gładka
8.	W. o. dół wielozłaz	14,40 m <sup>2</sup>	podł. gładka
9.	W. o. dół wielozłaz	10,58 m <sup>2</sup>	podł. gładka
10.	W. o. dół wielozłaz 2	35,25 m <sup>2</sup>	podł. gładka
11.	W. o. dół wielozłaz 2	14,93 m <sup>2</sup>	podł. gładka
12.	W. o. dół wielozłaz 2	1,02 m <sup>2</sup>	podł. gładka
13.	W. o. dół wielozłaz 2	16,89 m <sup>2</sup>	podł. gładka
14.	W. o. dół wielozłaz 2	5,46 m <sup>2</sup>	podł. gładka
15.	W. o. dół wielozłaz 2	10,75 m <sup>2</sup>	podł. gładka
16.	W. o. dół wielozłaz 2	16,40 m <sup>2</sup>	podł. gładka
17.	W. o. dół wielozłaz 2	12,69 m <sup>2</sup>	podł. gładka
18.	W. o. dół wielozłaz 2	18,25 m <sup>2</sup>	podł. gładka
19.	W. o. dół wielozłaz 2	13,53 m <sup>2</sup>	podł. gładka
20.	podł. burmy - główn. skrajno	1,61 m <sup>2</sup>	podł. gładka
21.	podł. burmy - główn. skrajno	22,47 m <sup>2</sup>	podł. gładka
22.	pał. 2 promieniała siołobrych	19,80 m <sup>2</sup>	podł. gładka
23.	pał. 2 promieniała siołobrych	18,90 m <sup>2</sup>	podł. gładka
24.	pał. 2 promieniała siołobrych	18,90 m <sup>2</sup>	podł. gładka
25.	pał. 2 promieniała siołobrych	15,92 m <sup>2</sup>	podł. gładka
26.	pał. 2 promieniała siołobrych	11,16 m <sup>2</sup>	podł. gładka
27.	W. o. dół wielozłaz 2	10,16 m <sup>2</sup>	podł. gładka
28.	W. o. dół wielozłaz 2	10,16 m <sup>2</sup>	podł. gładka
29.	W. o. dół wielozłaz 2	10,16 m <sup>2</sup>	podł. gładka
30.	W. o. dół wielozłaz 2	10,16 m <sup>2</sup>	podł. gładka
31.	W. o. dół wielozłaz 2	10,16 m <sup>2</sup>	podł. gładka
32.	W. o. dół wielozłaz 2	10,16 m <sup>2</sup>	podł. gładka
33.	W. o. dół wielozłaz 2	10,16 m <sup>2</sup>	podł. gładka
34.	W. o. dół wielozłaz 2	10,16 m <sup>2</sup>	podł. gładka
35.	W. o. dół wielozłaz 2	10,16 m <sup>2</sup>	podł. gładka
36.	W. o. dół wielozłaz 2	10,16 m <sup>2</sup>	podł. gładka
37.	W. o. dół wielozłaz 2	10,16 m <sup>2</sup>	podł. gładka
38.	W. o. dół wielozłaz 2	10,16 m <sup>2</sup>	podł. gładka
39.	W. o. dół wielozłaz 2	10,16 m <sup>2</sup>	podł. gładka
40.	W. o. dół wielozłaz 2	10,16 m <sup>2</sup>	podł. gładka
41.	W. o. dół wielozłaz 2	10,16 m <sup>2</sup>	podł. gładka
42.	W. o. dół wielozłaz 2	10,16 m <sup>2</sup>	podł. gładka
43.	W. o. dół wielozłaz 2	10,16 m <sup>2</sup>	podł. gładka
44.	W. o. dół wielozłaz 2	10,16 m <sup>2</sup>	podł. gładka
45.	W. o. dół wielozłaz 2	10,16 m <sup>2</sup>	podł. gładka
46.	W. o. dół wielozłaz 2	10,16 m <sup>2</sup>	podł. gładka
47.	W. o. dół wielozłaz 2	10,16 m <sup>2</sup>	podł. gładka
48.	W. o. dół wielozłaz 2	10,16 m <sup>2</sup>	podł. gładka
49.	W. o. dół wielozłaz 2	10,16 m <sup>2</sup>	podł. gładka
50.	W. o. dół wielozłaz 2	10,16 m <sup>2</sup>	podł. gładka
51.	W. o. dół wielozłaz 2	10,16 m <sup>2</sup>	podł. gładka
52.	W. o. dół wielozłaz 2	10,16 m <sup>2</sup>	podł. gładka
53.	W. o. dół wielozłaz 2	10,16 m <sup>2</sup>	podł. gładka
54.	W. o. dół wielozłaz 2	10,16 m <sup>2</sup>	podł. gładka
55.	W. o. dół wielozłaz 2	10,16 m <sup>2</sup>	podł. gładka
56.	W. o. dół wielozłaz 2	10,16 m <sup>2</sup>	podł. gładka
57.	W. o. dół wielozłaz 2	10,16 m <sup>2</sup>	podł. gładka
58.	W. o. dół wielozłaz 2	10,16 m <sup>2</sup>	podł. gładka
59.	W. o. dół wielozłaz 2	10,16 m <sup>2</sup>	podł. gładka
60.	W. o. dół wielozłaz 2	10,16 m <sup>2</sup>	podł. gładka
61.	W. o. dół wielozłaz 2	10,16 m <sup>2</sup>	podł. gładka
62.	W. o. dół wielozłaz 2	10,16 m <sup>2</sup>	podł. gładka
63.	W. o. dół wielozłaz 2	10,16 m <sup>2</sup>	podł. gładka
64.	W. o. dół wielozłaz 2	10,16 m <sup>2</sup>	podł. gładka
65.	W. o. dół wielozłaz 2	10,16 m <sup>2</sup>	podł. gładka
66.	W. o. dół wielozłaz 2	10,16 m <sup>2</sup>	podł. gładka
67.	W. o. dół wielozłaz 2	10,16 m <sup>2</sup>	podł. gładka
68.	W. o. dół wielozłaz 2	10,16 m <sup>2</sup>	podł. gładka
69.	W. o. dół wielozłaz 2	10,16 m <sup>2</sup>	podł. gładka
70.	W. o. dół wielozłaz 2	10,16 m <sup>2</sup>	podł. gładka
71.	W. o. dół wielozłaz 2	10,16 m <sup>2</sup>	podł. gładka
72.	W. o. dół wielozłaz 2	10,16 m <sup>2</sup>	podł. gładka
73.	W. o. dół wielozłaz 2	10,16 m <sup>2</sup>	podł. gładka
74.	W. o. dół wielozłaz 2	10,16 m <sup>2</sup>	podł. gładka
75.	W. o. dół wielozłaz 2	10,16 m <sup>2</sup>	podł. gładka
76.	W. o. dół wielozłaz 2	10,16 m <sup>2</sup>	podł. gładka
77.	W. o. dół wielozłaz 2	10,16 m <sup>2</sup>	podł. gładka
78.	W. o. dół wielozłaz 2	10,16 m <sup>2</sup>	podł. gładka
79.	W. o. dół wielozłaz 2	10,16 m <sup>2</sup>	podł. gładka
80.	W. o. dół wielozłaz 2	10,16 m <sup>2</sup>	podł. gładka
81.	W. o. dół wielozłaz 2	10,16 m <sup>2</sup>	podł. gładka
82.	W. o. dół wielozłaz 2	10,16 m <sup>2</sup>	podł. gładka
83.	W. o. dół wielozłaz 2	10,16 m <sup>2</sup>	podł. gładka
84.	W. o. dół wielozłaz 2	10,16 m <sup>2</sup>	podł. gładka
85.	W. o. dół wielozłaz 2	10,16 m <sup>2</sup>	podł. gładka
86.	W. o. dół wielozłaz 2	10,16 m <sup>2</sup>	podł. gładka
87.	W. o. dół wielozłaz 2	10,16 m <sup>2</sup>	podł. gładka
88.	W. o. dół wielozłaz 2	10,16 m <sup>2</sup>	podł. gładka
89.	W. o. dół wielozłaz 2	10,16 m <sup>2</sup>	podł. gładka
90.	W. o. dół wielozłaz 2	10,16 m <sup>2</sup>	podł. gładka
91.	W. o. dół wielozłaz 2	10,16 m <sup>2</sup>	podł. gładka
92.	W. o. dół wielozłaz 2	10,16 m <sup>2</sup>	podł. gładka
93.	W. o. dół wielozłaz 2	10,16 m <sup>2</sup>	podł. gładka
94.	W. o. dół wielozłaz 2	10,16 m <sup>2</sup>	podł. gładka
95.	W. o. dół wielozłaz 2	10,16 m <sup>2</sup>	podł. gładka
96.	W. o. dół wielozłaz 2	10,16 m <sup>2</sup>	podł. gładka
97.	W. o. dół wielozłaz 2	10,16 m <sup>2</sup>	podł. gładka
98.	W. o. dół wielozłaz 2	10,16 m <sup>2</sup>	podł. gładka
99.	W. o. dół wielozłaz 2	10,16 m <sup>2</sup>	podł. gładka
100.	W. o. dół wielozłaz 2	10,16 m <sup>2</sup>	podł. gładka
101.	W. o. dół wielozłaz 2	10,16 m <sup>2</sup>	podł. gładka
102.	W. o. dół wielozłaz 2	10,16 m <sup>2</sup>	podł. gładka
103.	W. o. dół wielozłaz 2	10,16 m <sup>2</sup>	podł. gładka
104.	W. o. dół wielozłaz 2	10,16 m <sup>2</sup>	podł. gładka
105.	W. o. dół wielozłaz 2	10,16 m <sup>2</sup>	podł. gładka
106.	W. o. dół wielozłaz 2	10,16 m <sup>2</sup>	podł. gładka
107.	W. o. dół wielozłaz 2	10,16 m <sup>2</sup>	podł. gładka
108.	W. o. dół wielozłaz 2	10,16 m <sup>2</sup>	podł. gładka
109.	W. o. dół wielozłaz 2	10,16 m <sup>2</sup>	podł. gładka
110.	W. o. dół wielozłaz 2	10,16 m <sup>2</sup>	podł. gładka
111.	W. o. dół wielozłaz 2	10,16 m <sup>2</sup>	podł. gładka
112.	W. o. dół wielozłaz 2	10,16 m <sup>2</sup>	podł. gładka
113.	W. o. dół wielozłaz 2	10,16 m <sup>2</sup>	podł. gładka
114.	W. o. dół wielozłaz 2	10,16 m <sup>2</sup>	podł. gładka
115.	W. o. dół wielozłaz 2	10,16 m <sup>2</sup>	podł. gładka
116.	W. o. dół wielozłaz 2	10,16 m <sup>2</sup>	podł. gładka
117.	W. o. dół wielozłaz 2	10,16 m <sup>2</sup>	podł. gładka
118.	W. o. dół wielozłaz 2	10,16 m <sup>2</sup>	podł. gładka
119.	W. o. dół wielozłaz 2	10,16 m <sup>2</sup>	podł. gładka
120.	W. o. dół wielozłaz 2	10,16 m <sup>2</sup>	podł. gładka
121.	W. o. dół wielozłaz 2	10,16 m <sup>2</sup>	podł. gładka
122.	W. o. dół wielozłaz 2	10,16 m <sup>2</sup>	podł. gładka
123.	W. o. dół wielozłaz 2	10,16 m <sup>2</sup>	podł. gładka
124.	W. o. dół wielozłaz 2	10,16 m <sup>2</sup>	podł. gładka
125.	W. o. dół wielozłaz 2	10,16 m <sup>2</sup>	podł. gładka
126.	W. o. dół wielozłaz 2	10,16 m <sup>2</sup>	podł. gładka
127.	W. o. dół wielozłaz 2	10,16 m <sup>2</sup>	podł. gładka
128.	W. o. dół wielozłaz 2	10,16 m <sup>2</sup>	podł. gładka
129.	W. o. dół wielozłaz 2	10,16 m <sup>2</sup>	podł. gładka
130.	W. o. dół wielozłaz 2	10,16 m <sup>2</sup>	podł. gładka
131.	W. o. dół wielozłaz 2	10,16 m <sup>2</sup>	podł. gładka
132.	W. o. dół wielozłaz 2	10,16 m <sup>2</sup>	podł. gładka
133.	W. o. dół wielozłaz 2	10,16 m <sup>2</sup>	podł. gładka
134.	W. o. dół wielozłaz 2	10,16 m <sup>2</sup>	podł. gładka
135.	W. o. dół wielozłaz 2	10,16 m <sup>2</sup>	podł. gładka
136.	W. o. dół wielozłaz 2	10,16 m <sup>2</sup>	podł. gładka
137.	W. o. dół wielozłaz 2	10,16 m <sup>2</sup>	podł. gładka
138.	W. o. dół wielozłaz 2	10,16 m <sup>2</sup>	podł. gładka
139.	W. o. dół wielozłaz 2	10,16 m <sup>2</sup>	podł. gładka
140.	W. o. dół wielozłaz 2	10,16 m <sup>2</sup>	podł. gładka
141.	W. o. dół wielozłaz 2	10,16 m <sup>2</sup>	podł. gładka
142.	W. o. dół wielozłaz 2	10,16 m <sup>2</sup>	podł. gładka
143.	W. o. dół wielozłaz 2	10,16 m <sup>2</sup>	podł. gładka
144.	W. o. dół wielozłaz 2	10,16 m <sup>2</sup>	podł. gładka
145.	W. o. dół wielozłaz 2	10,16 m <sup>2</sup>	podł. gładka
146.	W. o. dół wielozłaz 2	10,16 m <sup>2</sup>	podł. gładka
147.	W. o. dół wielozłaz 2	10,16 m <sup>2</sup>	podł. gładka
148.	W. o. dół wielozłaz 2	10,16 m <sup>2</sup>	podł. gładka
149.	W. o. dół wielozłaz 2	10,16 m <sup>2</sup>	podł. gładka
150.	W. o. dół wielozłaz 2	10,16 m <sup>2</sup>	podł. gładka
151.	W. o. dół wielozłaz 2	10,16 m <sup>2</sup>	podł. gładka
152.	W. o. dół wielozłaz 2	10,16 m <sup>2</sup>	podł. gładka
153.	W. o. dół wielozłaz 2	10,16 m <sup>2</sup>	podł. gładka
154.	W. o. dół wielozłaz 2	10,16 m <sup>2</sup>	podł. gładka
155.	W. o. dół wielozłaz 2	10,16 m <sup>2</sup>	podł. gładka
156.	W. o. dół wielozłaz 2	10,16 m <sup>2</sup>	podł. gładka
157.	W. o. dół wielozłaz 2	10,16 m <sup>2</sup>	podł. gładka
158.	W. o. dół wielozłaz 2	10,16 m <sup>2</sup>	podł. gładka
159.	W. o. dół wielozłaz 2	10,16 m <sup>2</sup>	podł. gładka
160.	W. o. dół wielozłaz 2	10,16 m <sup>2</sup>	podł. gładka
161.	W. o. dół wielozłaz 2	10,16 m <sup>2</sup>	podł. gładka
162.	W. o. dół wielozłaz 2	10,16 m <sup>2</sup>	podł. gładka
163.	W. o. dół wielozłaz 2	10,16 m <sup>2</sup>	podł. gładka
164.	W. o. dół wielozłaz 2	10,16 m <sup>2</sup>	podł. gładka
165.	W. o. dół wielozłaz 2	10,16 m <sup>2</sup>	podł. gładka
166.	W. o. dół wielozłaz 2	10,16 m <sup>2</sup>	podł. gładka
167.	W. o. dół wielozłaz 2	10,16 m <sup>2</sup>	podł. gładka
168.	W. o. dół wielozłaz 2	10,16 m <sup>2</sup>	podł. gładka
169.	W. o. dół wielozłaz 2	10,16 m <sup>2</sup>	podł. gładka
170.	W. o. dół wielozłaz 2	10,16 m <sup>2</sup>	podł. gładka
171.	W. o. dół wielozłaz 2	10,16 m <sup>2</sup>	podł. gładka
172.	W. o. dół wielozłaz 2	10,16 m <sup>2</sup>	podł. gładka
173.	W. o. dół wielozłaz 2	10,16 m <sup>2</sup>	podł. gładka
174.	W. o. dół wielozłaz 2	10,16 m <sup>2</sup>	podł. gładka
175.	W. o. dół wielozłaz 2	10,16 m <sup>2</sup>	podł. gładka
176.	W. o. dół wielozłaz 2	10,16 m <sup>2</sup>	podł. gładka
177.	W. o. dół wielozłaz 2	10,16 m <sup>2</sup>	podł. gładka
178.	W. o. dół wielozłaz 2	10,16 m <sup>2</sup>	podł. gładka
179.	W. o. dół wielozłaz 2	10,16 m <sup>2</sup>	podł. gładka
180.	W. o. dół wielozłaz 2	10,16 m <sup>2</sup>	podł. gładka
181.	W. o. dół wielozłaz 2	10,16 m <sup>2</sup>	podł. gładka
182.	W. o. dół wielozłaz 2	10,16 m <sup>2</sup>	podł. gładka
183.	W. o. dół wielozłaz 2	10,16 m <sup>2</sup>	podł. gładka
184.	W. o. dół wielozłaz 2	10,16 m <sup>2</sup>	podł. gładka
185.	W. o. dół wielozłaz 2	10,16 m <sup>2</sup>	podł. gładka
186.	W. o. dół wielozłaz 2	10,16 m <sup>2</sup>	podł. gładka
187.	W. o. dół wielozłaz 2	10,16 m <sup>2</sup>	podł. gładka
188.	W. o. dół wielozłaz 2	10,16 m <sup>2</sup>	podł. gładka
189.	W. o. dół wielozłaz 2	10,16 m <sup>2</sup>	podł. gładka
190.	W. o. dół wielozłaz 2	10,16 m <sup>2</sup>	podł. gładka
191.	W. o. dół wielozłaz 2	10,16 m <sup>2</sup>	podł. gładka
192.	W. o. dół wielozłaz 2	10,16 m <sup>2</sup>	podł. gładka
193.	W. o. dół wielozłaz 2	10,16 m <sup>2</sup>	podł. gładka
194.	W. o. dół wielozłaz 2	10,16 m <sup>2</sup>	podł. gładka
195.	W. o. dół wielozłaz 2	10,16 m <sup>2</sup>	podł. gładka
196.	W. o. dół wielozłaz 2	10,16 m <sup>2</sup>	podł. gładka
197.	W. o. dół wielozłaz 2	10,16 m <sup>2</sup>	podł. gładka
198.	W. o. dół wielozłaz 2	10,16 m <sup>2</sup>	podł. gładka
199.	W. o. dół wielozłaz 2	10,16 m <sup>2</sup>	podł. gładka
200.	W. o. dół wielozłaz 2	10,16 m <sup>2</sup>	podł. gładka
201.	W. o. dół wielozłaz 2	10,16 m <sup>2</sup>	podł. gładka
202.	W. o. dół wielozłaz 2	10,16 m <sup>2</sup>	podł. gładka
203.	W. o. dół wielozłaz 2	10,16 m <sup>2</sup>	podł. gładka
204.	W. o. dół wielozłaz 2	10,16 m <sup>2</sup>	podł. gładka
205.	W. o. dół wielozłaz 2	10,16 m <sup>2</sup>	podł. gładka
206.	W. o. dół wielozłaz 2	10,16 m <sup>2</sup>	podł. gładka
207.	W. o. dół wielozłaz 2	10,16 m <sup>2</sup>	podł. gładka
208.	W. o. dół wielozłaz 2	10,16 m <sup>2</sup>	podł. gładka
209.	W. o. dół wielozłaz 2	10,16 m <sup>2</sup>	podł. gładka
210.	W. o. dół wielozłaz 2	10,16 m <sup>2</sup>	podł. gładka
211.	W. o. dół wielozłaz 2	10,16 m <sup>2</sup>	podł. gładka
212.	W. o. dół wielozłaz 2	10,16 m <sup>2</sup>	podł. gładka
213.	W. o. dół wielozłaz 2	10,16 m <sup>2</sup>	podł. gładka
214.	W. o. dół wielozłaz 2	10,16 m <sup>2</sup>	podł. gładka
215.	W. o. dół wielozłaz 2	10,16 m <sup>2</sup>	podł. gładka
216.	W. o. dół wielozłaz 2	10,16 m <sup>2</sup>	podł. gładka
217.	W. o. dół wielozłaz 2	10,16 m <sup>2</sup>	podł. gładka
218.	W. o. dół wielozłaz 2	10,16 m <sup>2</sup>	podł. gładka
219.	W. o. d		